



# CRWC

CONSEJO DE LA CUENCA DEL RÍO CLINTON



# BARRIL DE LLUVIA HECHO EN CASA

Utilizar un barril de lluvia es una gran forma de aprovechar el agua de tormenta que cae de su techo. ¡Puede utilizar el agua de lluvia recolectada para regar su césped y su jardín! Esto previene que el exceso de agua barra el piso y traiga contaminantes a las vías de agua locales mediante las bocas de tormenta.

## PARTES NECESARIAS

- Tambor de calidad alimentaria de 55 galones
- 2 conectores de manguera de enrosque de 3/4" para una manguera de 1/2" de diámetro interno
- Conector de manguera de enrosque de 5/8" para manguera de 1/2" de diámetro interno
- Manguera vinílica de 1/2" de diámetro interno (tramo de 4 pies y suficiente para su aplicación específica)
- 3 abrazaderas de manguera del diámetro externo de la manguera vinílica
- Sellador de caños de PVC
- Cinta de teflón
- Rejilla de atrio de 4"
- Material de malla de 7" de diámetro (para control de mosquitos)
- Opcional: Codo flexible de bajante pluvial de 2"x3"
- Puede conectar su barril de lluvia a su bajante pluvial de la forma que guste, pero hemos descubierto que esto funciona bien.

## HERRAMIENTAS NECESARIAS

- Taladro plano
- Broca de sierra copa de 3/4"
- Broca de sierra copa de 4", caladora o equivalente
- Destornillador
- Tijeras
- Pinza

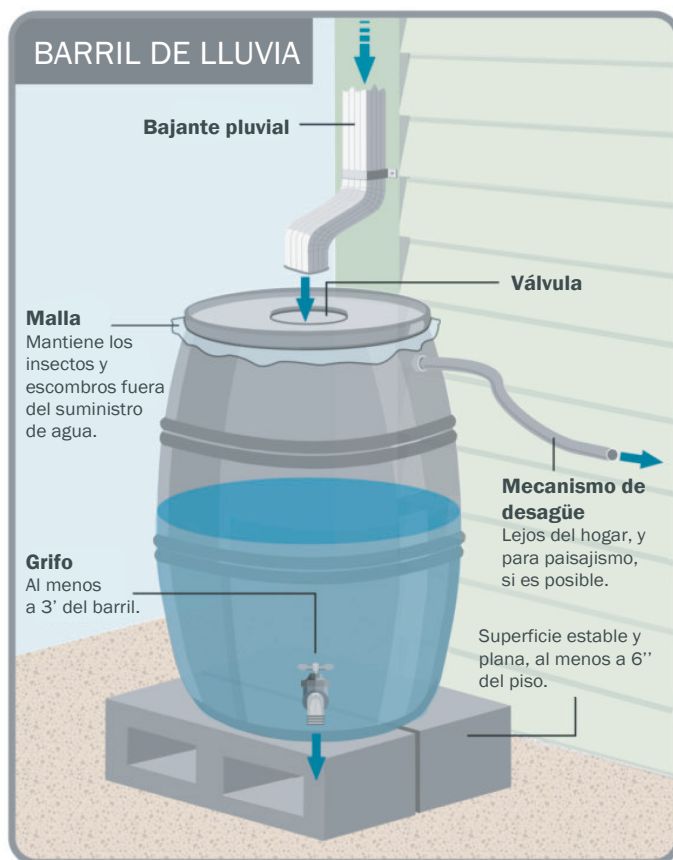


Imagen cortesía del Programa de Agua de Tormenta de la ciudad de Palo Alto

## CÓMO ENSAMBLAR UN BARRIL DE LLUVIA

1. Taladre 2 agujeros de 3/4":
  - primer agujero: 2"-3" desde el fondo para la manguera
  - segundo agujero: 2" desde la tapa para desagüe
2. Enrosque los conectores de 3/4" en ambos agujeros para controlar el calce; luego, retire.
3. Aplique cinta de teflón y sellador de caños de PVC al enroque a las ambas roscas de los conectores.
4. Enrosque completamente los conectores en los agujeros. Deje secar durante 24 horas.
5. Corte un agujero de 4" de diámetro en el centro de la tapa del barril
6. Inserte la rejilla de atrio en el agujero para que esté anidada dentro del barril
7. Coloque la malla sobre el adaptador de bajante sobre la rejilla y corte la malla a medida
8. Sujete la manguera al conector inferior con la abrazadera
9. Sujete el conector para manguera de 5/8" al extremo libre de la manguera vinílica con la abrazadera (la manguera del jardín se sujetaría en este extremo).

VISÍTENOS EN [CRWC.ORG](http://CRWC.ORG)



@CLINTONRIVERWATERSHED



CLINTON RIVER WATERSHED COUNCIL



MICHIGAN DEPARTMENT OF ENVIRONMENT, GREAT LAKES, AND ENERGY

Este proyecto ha sido financiado por completo o en parte por medio del programa de fuentes no puntuales del Departamento de Medio Ambiente, Grandes Lagos y Energía utilizando fondos de apoyo del Consejo de la Cuenca.